

Zimmervermietung und Verwaltung durch:

Kreis Dithmarschen
Der Landrat
Fachdienst Liegenschaften und
Schulen

Ansprechperson:

Hans-Jörg Dieg
Stettiner Str. 30
25746 Heide
Telefon: 0481-971562
Mobil: 0178-1489858
Mail: hans-joerg.dieg@dithmarschen.de

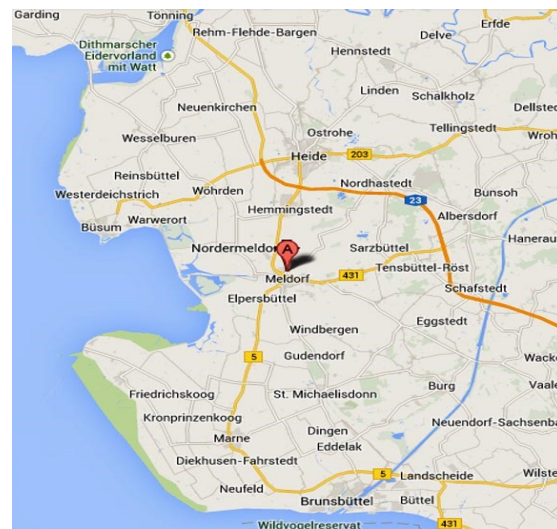
Hauswart:

Karl-Heinz Fedde
Telefon: 0151-52790725

Stand: 11.02.2025

Informationen zur Umgebung/Meldorf:

- Bahnhof (fußläufig in 10-15 Minuten zu erreichen)
- diverse Einkaufsmöglichkeiten vor Ort (fußläufig in 10-15 Minuten zu erreichen)
- Hallen- und Freibad
- Kino
- Bücherei
- Dithmarscher Landesmuseum und Landwirtschaftsmuseum
- Badestelle Meldorfer Hafen (mit dem PKW in etwa 5 Minuten zu erreichen)
- Surfgebiet Meldorfer Hafen
- Büsum (ca. 20 km entfernt)
- Heide (ca. 10 km entfernt)
- Friedrichskoog (ca. 25 km entfernt)



Wohnheim

am BBZ

Marschstr. 30 d

25704 Meldorf



Kreis Dithmarschen

Dithmarschen
Wat anners

Fachdienst Liegenschaften und Schulen

Ausstattung:

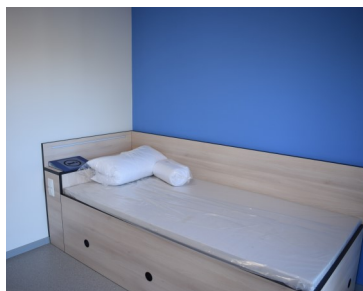
Die Zimmer sind zweckmäßig ausgestattet mit Bett (2,10 m lang), Zudecke und Kopfkissen (keine Bezüge), Kleiderschrank, Arbeitstisch und Stuhl. Ein WLAN-Zugang ist am Arbeitsplatz vorhanden. Jedes Zimmer verfügt über eine Pantryküche mit Mikrowelle und ein Duschbad mit WC.

Im 1. Obergeschoss befinden sich zwei Aufenthaltsräume mit TV, im Dachgeschoss ein Freizeitraum mit Tischtennisplatte und Tischfußballspiel.

Parkmöglichkeiten befinden sich direkt am Haus.



Einzelzimmer



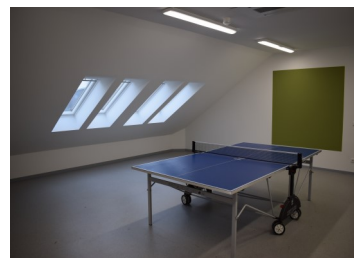
Zimmerreservierung:

Die Zimmer müssen so rechtzeitig wie möglich vor Beginn des Berufsschulblocks telefonisch oder per E-Mail reserviert werden (Kontaktinformationen auf der Rückseite).

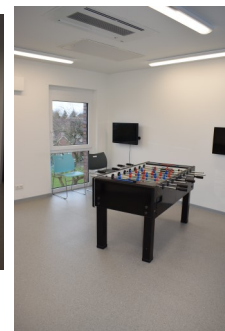
Die Kosten für ein Zimmer betragen 12,- Euro täglich. Mietnebenkosten entstehen nicht.



Ansicht Süd



Freizeitmöglichkeiten im 2. OG



Aufenthaltsraum

Anreise:

- mit der Bahn:

Meldorf liegt direkt an der Strecke Hamburg (Altona) — Westerland und ist gut zu erreichen. Das Wohnheim ist vom Bahnhof in Meldorf fußläufig in ca. 10-15 Minuten zu erreichen.

- mit dem PKW:

*Über die A 23 — Ausfahrt Albersdorf/ Meldorf → Beschilderung Richtung Meldorf folgen → Beschilderung CAT/AZM 1+2 folgen

*Über die B5 aus Richtung Itzehoe/ Brunsbüttel → Beschilderung CAT/ AZM 1+2 folgen

*Über die B5 aus Richtung Husum/ Heide → Beschilderung CAT/ AZM 1+2 folgen